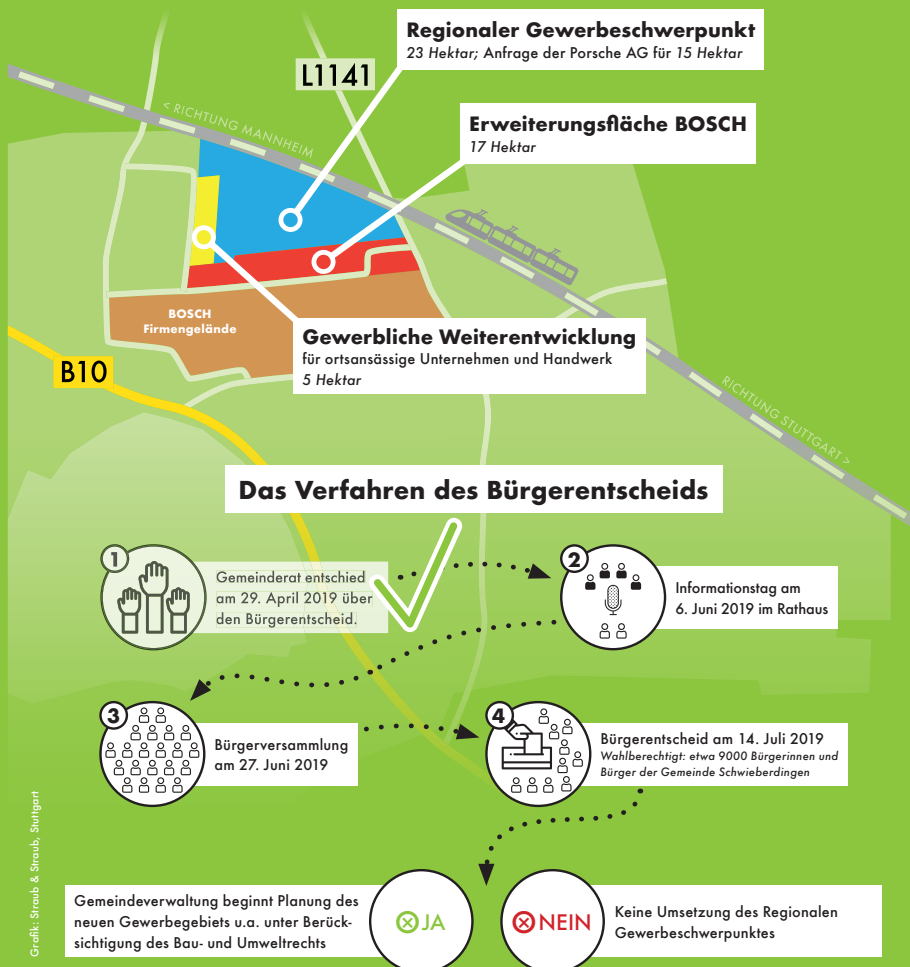




THEMENSEITE BÜRGERENTSCHEID ZUM PROJEKT „REGIONALER GWERBESCHWERPUNKT“

LIEBE BÜRGERINNEN UND BÜRGER,

zum Bürgerentscheid über den Regionalen Gewerbeschwerpunkt erreichen uns zahlreiche Fragen. Bis zum Bürgerentscheid werden wir in unserem Amtsblatt regelmäßig verschiedene Informationen zu unterschiedlichen Themenschwerpunkten veröffentlichen und die Fragen beantworten. Ebenso wird diese Themenseite auch auf der gemeindlichen Homepage veröffentlicht.



WAS IST EIGENTLICH EIN REGIONALER GWERBESCHWERPUNKT?

Mit größeren und zusammenhängenden, baureifen Gewerbeflächen kann die Region Stuttgart nur in sehr begrenztem Maß aufwarten. Um die ausgeprägte Flächenknappheit abzumildern und die Expansion bzw. Neuansiedlung von Unternehmen in der Region zu erleichtern, sieht der Regionalplan sogenannte Regionale Gewerbeschwerpunkte für größere Ansiedlungen vor. Diese sind ein wesentlicher Teil der vom Verband und der Wirtschaftsförderung Region Stuttgart (WRS) gemeinsam vorangetriebenen regionalen Gesamtstrategie zur Förderung des Gesamtwirtschaftsstandorts.

WO LIEGT DER MÖGLICHE STANDORT?

Die Fläche des „Regionalen Gewerbeschwerpunktes“ liegt an der nordöstlichen Gemeindegrenze. Der Regionale Gewerbeschwerpunkt wird nördlich begrenzt durch die Schnellbahntrasse, östlich durch L 1141, südlich durch die Erweiterungsfläche BOSCH sowie im Westen durch den Feldweg Flurstück 4797 abzüglich der bereits im Flächennutzungsplan festgesetzten Erweiterungsfläche. Auf das beigefügte Schaubild wird verwiesen.

Bitte gehen Sie am 14. Juli 2019 zur Wahl und beteiligen sich so aktiv am Bürgerentscheid zum Regionalen Gewerbeschwerpunkt.

Weitergehende Informationen zum Bürgerentscheid und zum Projekt erhalten Sie auf der gemeindlichen Homepage www.schwieberdingen.de. Außerdem informiert die Gemeinde regelmäßig über die lokalen Medien und in diesem Amtsblatt. Zwei Veranstaltungen zur Informationsgewinnung dienen dazu, noch tiefere Informationen abzufragen: Der „Informationstag“ am 6. Juni (siehe Einladung in diesem Amtsblatt) und die Bürgerversammlung am 27. Juni 2019, 19 Uhr, Turn- und Festhalle Schwieberdingen.

GEHEN SIE WÄHLEN!