

## GRUNDERNEUERUNG DER STUTTGARTER STRASSE

Die Stuttgarter Straße wird auf einer Länge von 1,2 km zwischen dem Kreisverkehr der östlichen Ortseinfahrt und der Glemsbrücke erneuert. Neben der Grunderneuerung der Straße soll auch die Versorgungs- und Entsorgungsinfrastruktur neu geordnet und die städtebauliche Umgebung deutlich aufgewertet werden.

Die Baukosten belaufen sich auf 8,9 Mio. Euro.

Die Bauarbeiten haben inzwischen begonnen und enden voraussichtlich im Sommer 2019. Die Baustelle wird für alle zur Belastungsprobe – insbesondere für Gewerbetreibende und Anwohner.

Wir bitten um Ihr Verständnis und hoffen auf eine gute Zusammenarbeit für ein schöneres und sicheres Schwieberdingen.

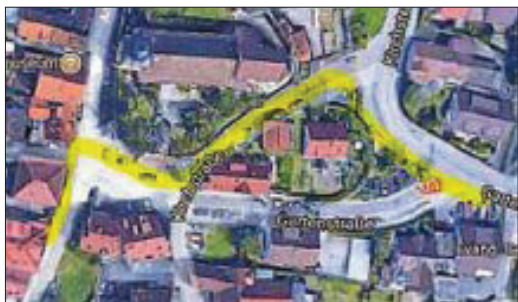
### Aktuelles von der Baustelle

#### Verkehrliche Situation rund um den Kirchplatz

In der letzten Ausgabe des Nachrichtenblattes haben wir berichtet, dass ein gemeinsamer Vororttermin mit der Verkehrsbehörde des Landratsamtes, der Verkehrspolizei sowie mit Vertretern der Verwaltung stattgefunden hat. Der Termin hatte zum Inhalt, die im Zusammenhang mit dem Ausbau der Stuttgarter Straße entstehenden Schleichverkehre und deren Auswirkungen auf den Umgebungsbereich des Schulbergs zu beobachten und Verbesserungs- bzw. Steuerungsmaßnahmen zu beraten.

Folgende Maßnahmen werden zum Schutze der Fußgänger und insbesondere der Schulkinder in Kürze umgesetzt:

Am Abzweig der Gartenstraße Richtung Schulberg wird eine Verengung eingebaut, um den Querschnitt für die Fußgänger zu verkürzen. Durch die Verengung wird die Durchfahrt für den motorisierten Verkehr unattraktiver. Die Fußgänger werden dann weiter entlang der Gartenstraße geführt und kommen über die Kirchstraße in den abgegrenzten Bereich an der Kirche. Die Kettensicherung an den Pollern wird angepasst. Auch die Beleuchtungssituation wird im Bereich der Einmündung Holdergasse/Kirchplatz überprüft und ggf. verbessert.



Wir gehen davon aus, dass diese Maßnahmen die Sicherheit der Fußgänger deutlich erhöhen werden. Die Autofahrer werden daher auch dringend aufgefordert, die Ausschilderung zu beachten. Es werden weiterhin Kontrollen durch die Polizei und Gemeindevollzugsdienst erfolgen.

### Bild der Woche

Der Wasserleitungsbau wird diese Woche bis zur Ecke am Schulberg fortgeführt. Die Absteckarbeiten für den Randsteinsatz sind bis zum Vaux le Penil Platz durchgeführt. Die Verfüllarbeiten im Kreuzungsbereich zur Hinteren Dorfasse werden soweit fertiggestellt, dass der Fußgängerverkehr von und zur Stuttgarter Straße wieder eingeschränkt möglich ist.



### Termine

#### Bürgersprechstunde im Baucontainer

Die Bürgersprechstunde im Baucontainer findet wöchentlich, jeweils dienstags von 11:00 bis 12:00 Uhr, statt.

#### 1. Verlosung

Zahlreiche Einzelhändler und Dienstleister sind im Arbeitskreis Handel, Ortsmitte und Verkehr zusammengeschlossen, um mit zahlreichen und attraktiven Aktionen auf das umfangreiche Angebot aufmerksam zu machen. Trotz der Baustelle in der Stuttgarter Straße sind die ansässigen Geschäfte wie gewohnt geöffnet und zu jeder Zeit für Kunden und Lieferanten zugänglich. Nun steht die erste Verlosung attraktiver Preise bezüglich der Aktion „Schwieberdinger Bauplan“ an. Hier handelt es sich um eine Treuestempelaktion mit zahlreichen Gewinnmöglichkeiten.

**Die 1. Verlosung findet statt am Samstag, 30.09.2017, ab 11:00 Uhr am Baucontainer an der Christofstraße.**

Das Vororchester der Musikschule umrahmt die Verlosung musikalisch. Ebenso erfolgt die Ziehung der neun Gewinner. Die Bevölkerung ist herzlich zu dieser Veranstaltung eingeladen, die von Seiten unseres örtlichen Einzelhandels sowie des Arbeitskreises vorbereitet wurde. Nutzen Sie weiterhin die Vorteile der wohnortnahen Versorgung und lassen Sie sich überraschen, mit welchen Angeboten und Ideen die Geschäfte Ihnen die Baustellenzeit angenehmer machen möchten.

### Mehr Informationen

Weitere Informationen zur Planung, zur Baustelle und zur Bürgerbeteiligung finden Sie regelmäßig hier in den Gemeindepapieren, auf Plakaten und Flugblättern in der Gemeinde sowie unter [www.schwieberdingen.de](http://www.schwieberdingen.de). Hier können Sie sich auch für den Newsletter anmelden.

Für weitere Fragen steht Ihnen das Planungsteam per E-Mail unter: [stuttgarter-strasse@schwieberdingen.de](mailto:stuttgarter-strasse@schwieberdingen.de) zur Verfügung. Die Gemeindeverwaltung ist während der Öffnungszeiten erreichbar, Tel. 07150 305-0.

## GRUNDERNEUERUNG DER STUTTGARTER STRASSE

### Bauarbeiten an der Stuttgarter Straße in Schwieberdingen kommen gut voran

**Nachdem in den Sommerferien vor allem die notwendigen Erkundungen der Bestandsleitungen im Untergrund vorgenommen wurden, laufen jetzt die Sanierungsarbeiten auf der Baustelle auf vollen Touren. Derzeit sind drei Kolonnen im Einsatz. Schon achtzig Prozent der Leitungsarbeiten auf der Nordseite im aktuellen Bauabschnitt sind erledigt. In den nächsten Tagen beginnt die Baufirma mit dem Setzen der Randsteine.**

Nach nur acht Wochen Baustelle konnte der überwiegende Teil der Tiefbauarbeiten auf der Nordseite des ersten Bauabschnitts an der Stuttgarter Straße bereits weitgehend abgeschlossen werden. Bauleiter Heinrich Arnold von Rauschmayer Ingenieure GmbH zog ein erstes Fazit: „Wir sind in etwa bei achtzig Prozent und liegen voll im Zeitplan“. So wurden beispielsweise Kanalsanierungsarbeiten für die Entwässerung und die Wasserversorgung fertig gestellt. Eine besondere Herausforderung stellten die vorhandenen Erdgasleitungen dar, die teilweise tiefer gelegt werden mussten, um genug Raum für die zukünftige Breitbandversorgung und die Beleuchtung zu schaffen. Zusätzlich wurde ein achtzig Meter langes Starkstromkabel der Netze BW neu verlegt, um die bestehende Baustelle so effektiv wie möglich zu nutzen. Wenn in Kürze die ersten Randsteine gesetzt werden, ergibt sich bereits ein anderes Bild der Baustelle.

#### Zufahrt für die Geschäfte wieder möglich

Wie versprochen wurde die Stuttgarter Straße nach den Sommerferien wieder einseitig für Anlieger freigegeben. Als Anlieger gilt jeder, der ein Ziel im Bauabschnitt der Stuttgarter Straße hat: also Anwohner, Kunden oder Patienten der ortsansässigen Geschäfte oder Arztpraxen. „Für uns ist es wichtig, dass unsere Gewerbetreibenden wieder besser angefahren werden können“, betont auch Bürgermeister Nico Lauxmann vor dem Hintergrund der schwierigen Situation für den Einzelhandel. „Wir hoffen sehr, dass jetzt wieder mehr Bürgerinnen und Bürger unsere Schwieberdinger Geschäfte aufsuchen.“ Der Fahrstreifen bleibt allerdings für den Durchgangsverkehr gesperrt und die überörtlichen und örtlichen

Umleitungsempfehlungen sollten nach wie vor befolgt werden. Auch dient der einseitige Fahrstreifen der Versorgung der Baustelle selber, Zeitverzögerungen der Verkehrsteilnehmer sollten deshalb einkalkuliert werden.

#### Mehr Rücksicht für Kinder und Anwohnerinnen und Anwohner

Der Schulanfang gestaltete sich nicht ganz so reibungslos, da nach wie vor viele Eltern ihre Kinder mit Autos zur Schule bringen. „Wenn sich hier zwei dieser großen Geländewagen entgegenkommen, ist kein Durchkommen mehr“, beschrieb eine Anwohnerin die Verkehrssituation auf dem Schulberg. Dies gefährdet auch die Kinder, die zu Fuß unterwegs sind. Die Gemeindeverwaltung bittet hier um mehr Rücksicht und darum, das Auto häufiger stehen zu lassen. Wenn dies nicht möglich ist, bittet die Gemeindeverwaltung darum, für den Ausstieg der Schulkinder den Elternhalt am evangelischen Gemeindehaus in der Gartenstraße zu nutzen oder auf öffentliche Parkplätze auszuweichen. An zwei Stellen in der Hermann-Essig-Straße wurden Querungshilfen in Form von „Nasen“ errichtet. Eine weitere Idee der Gemeinde sind „Fußdapper“, die stellenweise Schulwege markieren sollen. Einige davon wurden schon angebracht, mehr „Fußdapper“ sollen in Kürze folgen. „Insbesondere für die jüngeren Schulkinder ist es wichtig, solche Hilfen anzubieten, um sich gut orientieren zu können“, ergänzt Amtsleiterin Carmen Hirsch, die mit ihrem Team vom Ordnungsamt die aktuelle Verkehrsentwicklung im Auge behält. Das Ordnungsamt wie auch die Polizei sind täglich - manchmal auch mehrmals - im Bereich der Schulen vor Ort. Auch dies war ein Wunsch der Anwohnerinnen und Anwohner.

#### Geschäfte wie gewohnt geöffnet

Trotz der Baustelle in der Ortsmitte sind die dort ansässigen Geschäfte wie gewohnt geöffnet und zu jeder Zeit für Kunden und Lieferanten zugänglich. Nehmen Sie daher weiterhin die Vorteile der wohnortnahen Versorgung wahr, lassen Sie sich überraschen, mit welchen zusätzlichen Dienstleistungen, Angeboten und Ideen die Geschäfte Ihnen die Baustellenzeit angenehmer machen möchten. Bleiben Sie dem Gewerbe vor Ort treue Kunden.